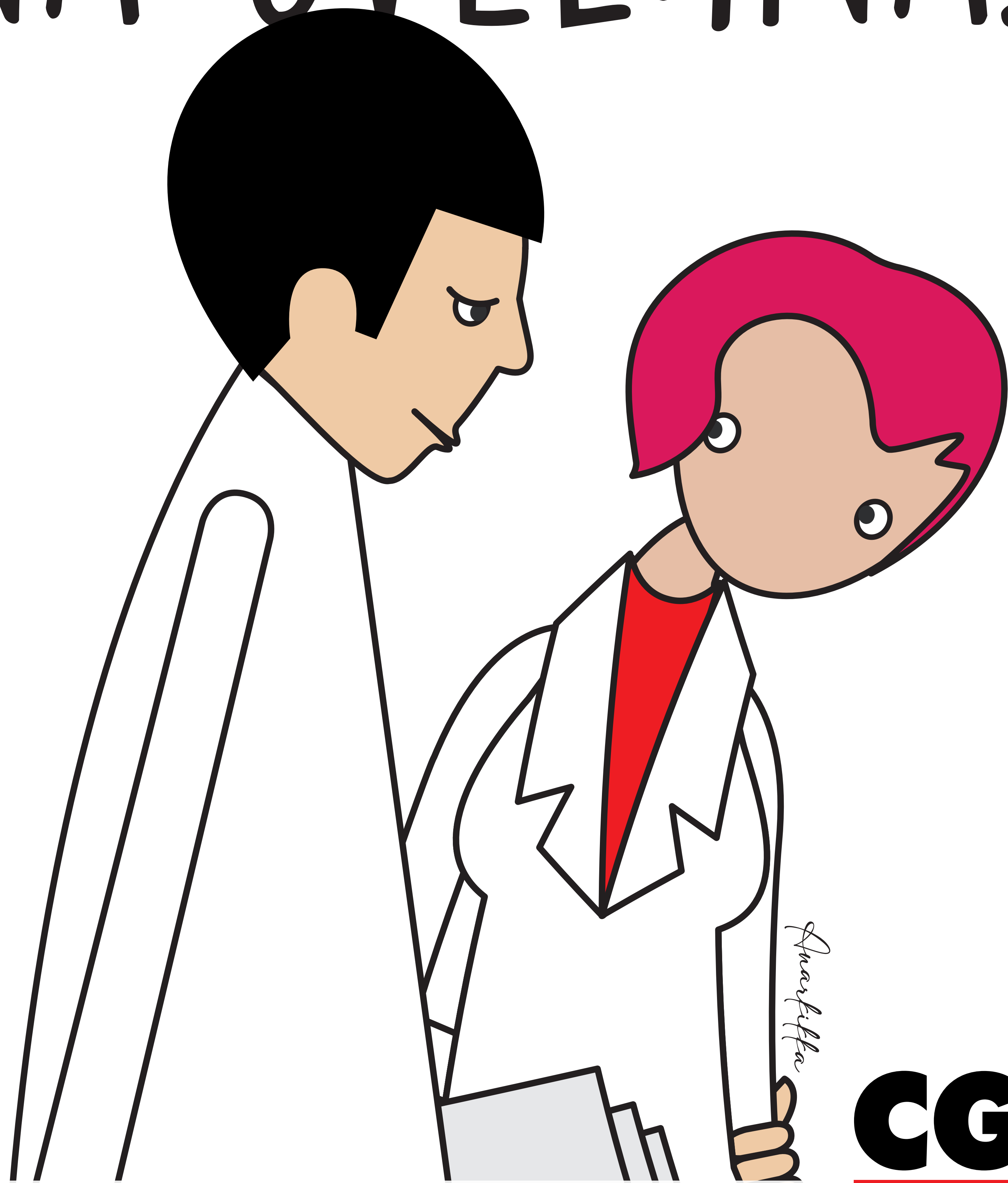


OGGI SEI LENTA, CI VORREBBE UNA SVELTINA...



Sono **violenze o molestie sul lavoro** quei comportamenti aventi lo scopo o l'effetto di violare la dignità di una lavoratrice e che comportano un danno fisico, psicologico, sessuale o economico.

SE SEI VITTIMA DI VIOLENZA O MOLESTIE SUL LAVORO RIVOLGITI AL SINDACATO.

CGIL

25N